

# AÉROLOGIS

Grue sur remorque

## AHK

### AHK 34 MÈTRES

**MODÈLE : AHK 34**

**CHARGE UTILE MAXI : 1 500 KG**

**POIDS TOTAL : 3 500 KG**

**TEMPS DE MONTAGE MOYEN: 15 MIN**

**VITESSE DU CHARIOT : 60M/MIN**

**LONGUEUR REPLIÉE : 9.20 M**

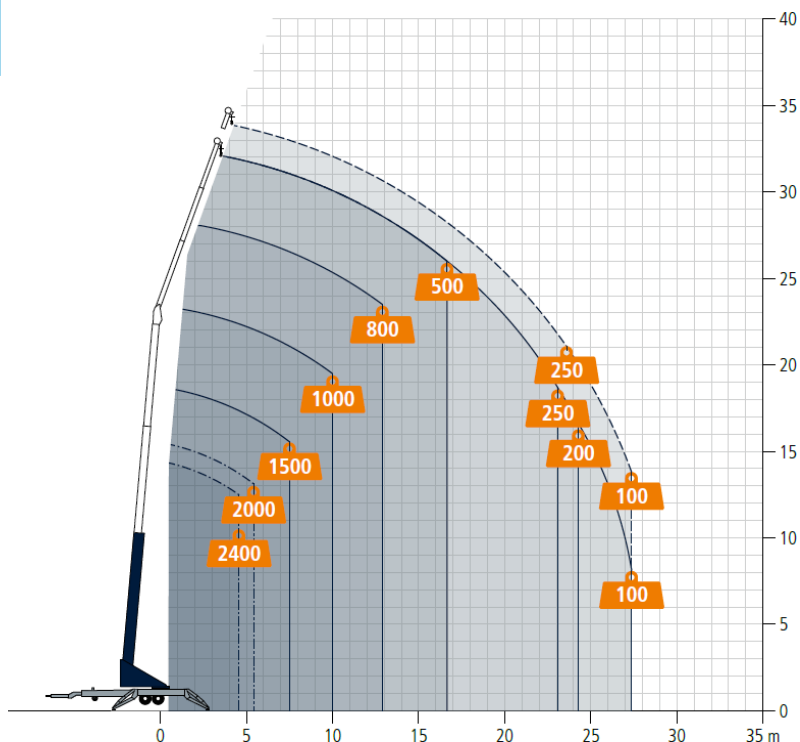
**LARGEUR : 2.25 M**

**HAUTEUR REPLIÉ : 2.60 M**

**HAUTEUR DE TRAVAIL MAXI : 34 M**

**MOTEUR : MOTEUR BIÉNERGIE**

**ENCOMBREMENT AU SOL : 36 M<sup>2</sup>**



Une gamme de grues en aluminium montée sur châssis remorque à deux essieux, autotracté.

Compacité, rapidité de travail et de mise en place sont les atouts de ces grues. À cela s'ajoute leur poids qui donne l'avantage de les installer là où les contraintes au m<sup>2</sup> sont faibles.

Le rapport poids/puissance est remarquable.